

RUINEX®

Lepsza mineralizacja

Dlaczego Ruinex?

Silny produkt na pozostałości upraw.

RUINEX powoduje rozkład pozostałości upraw (materii organicznej) za pomocą grzyba *Trichoderma* sp. wzbogaconego o fitohormony. Produkt zapewnia wychwytywanie składników pokarmowych, w celu poprawy właściwości fizycznych, chemicznych i biologicznych gleby, które w przeciwnym wypadku zostałyby utracone w atmosferze.

Aktywność mikrobiologiczna ma trzy podstawowe funkcje: odzysk składników pokarmowych, dostarczanie składników pokarmowych w formach przyjaznych roślinom oraz wpływ na strukturę gleby poprzez produkty uboczne cyklu życiowego. Zmniejszona żyzność gleby związana jest ze spadkiem poziomu węgla w glebie; poziom ten można odbudować zamieniając resztki poźniwne w cenny, stabilny humus. Humus odgrywa ważną rolę w glebie zapewniając składniki pokarmowe, przestrzeń porową, wilgotność oraz inne czynniki, które pozwalają gatunkom pożytecznym rozmnażać się i pełnić swoją rolę.

Korzyści:

- Poprawia stan gleby niskim kosztem
- Przyspiesza rozkład pozostałości roślin
- Powoduje silną destrukcję celulozy oraz ligniny
- Eliminuje patogeny, które przenoszone są do gleby przez pozostałości roślin
- Powoduje wzrost produktywności upraw o 10-15%

Dawka: 1.0 - 2.0 l/ha

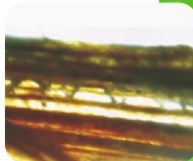
Termin stosowania: Opryskiwać pole po żniwach, kiedy ściernisko wciąż jest świeże. W przypadku jakichkolwiek wątpliwości należy skontaktować się z przedstawicielem handlowym. **Bezpieczeństwo stosowania i magazynowania:** Produkt należy przechowywać z dala od słońca, w temperaturze od 5 do 30°C. Zniekształcenie opakowania nie ma żadnego negatywnego wpływu na skuteczność produktu. Produkt może być mieszany z wszelkimi rodzajami nawozów i pestycydów, chyba że producent nawozu bądź pestycydu uzna inaczej. Dobrze wstrząsnąć przed użyciem. **Termin ważności:** 12 miesięcy od daty produkcji w zamkniętym pojemniku. Po otwarciu pojemnika produkt zużyć tego samego dnia.



Kontrola



Ruinex
1 tydzień po
zastosowaniu



Ruinex
2 tygodnie po
zastosowaniu



Kontrola



Po zastosowaniu Ruinex



Wyraźnie widoczny proces rozkładu stomy

<< Powr&ocute;t